



KONICA MINOLTA

AccurioLabel 230
Impresión digital de etiquetas



**CAPACIDADES
ADICIONALES QUE
HACEN CRECER
SU NEGOCIO
RETHINK IMPRESIÓN**



Giving Shape to Ideas

Un sistema de impresión digital de etiquetas que ofrece mayor productividad, flexibilidad de trabajo, operatividad y excelente calidad de imagen con un coste de sistema asequible es el " Ajuste Perfecto" para la expansión del negocio y el uso paralelo con los procesos analógicos existentes.

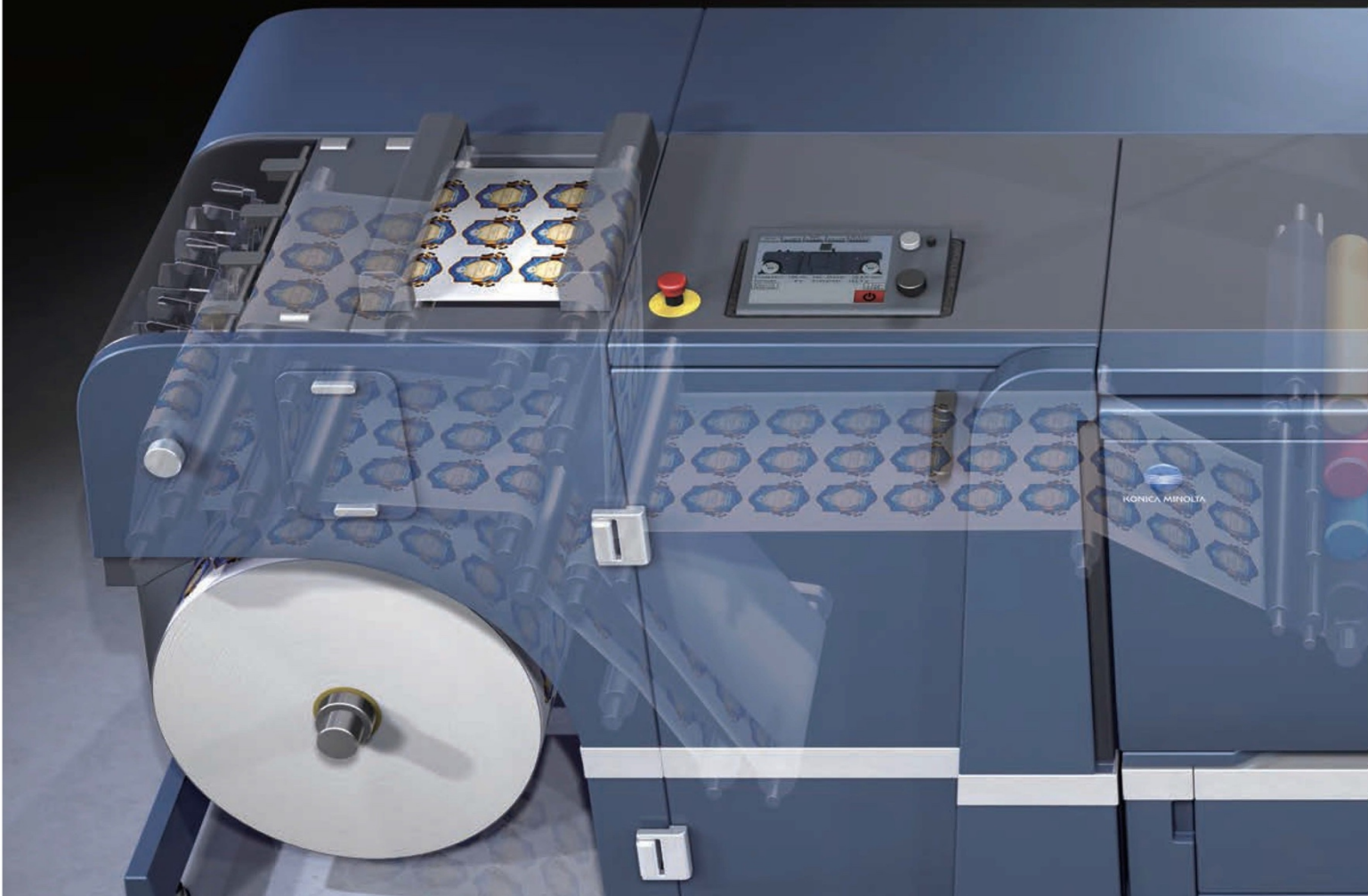
FLEXIBILIDAD

CALIDAD

AJUSTE
PERFECTO

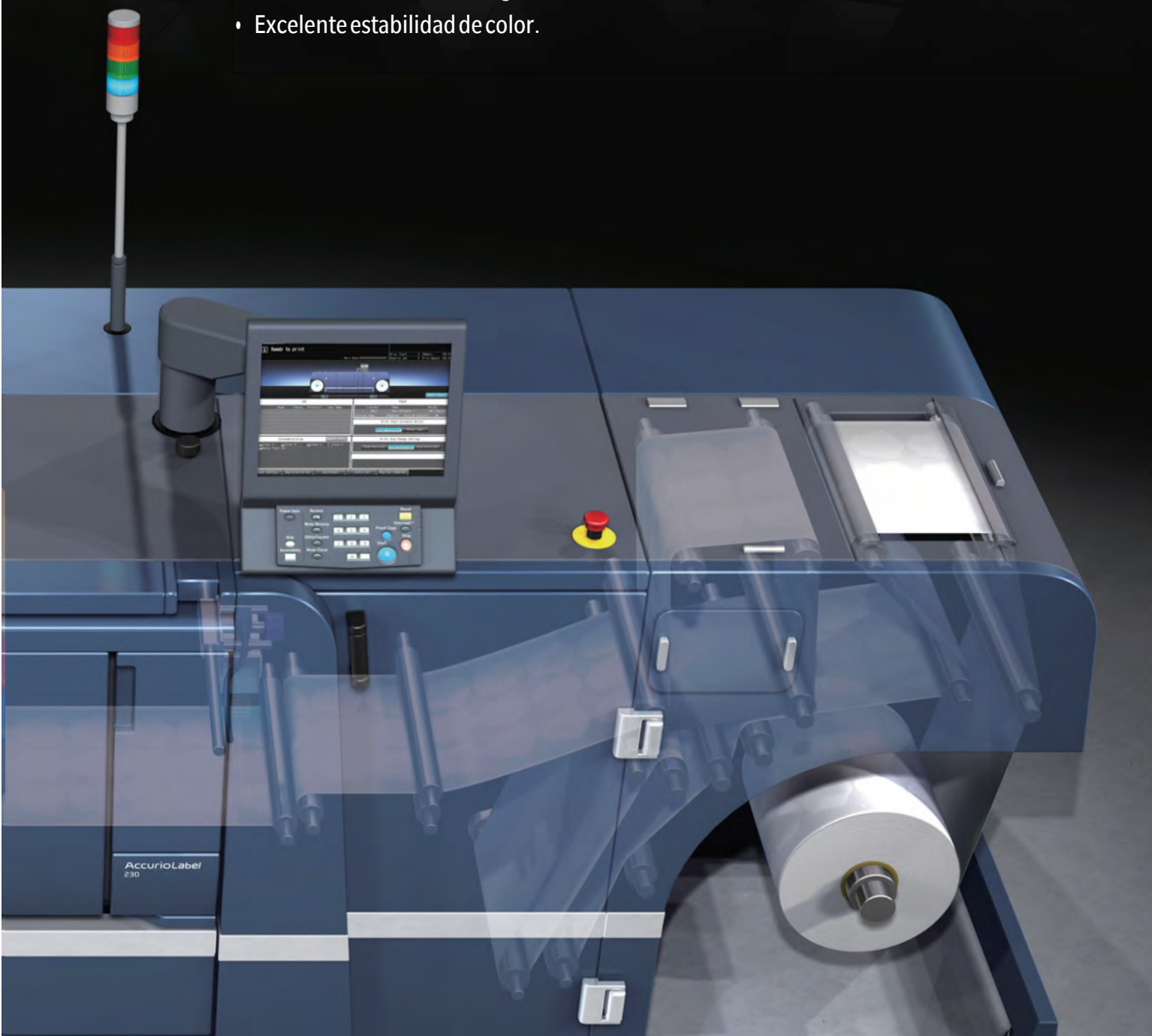
PRODUCTIVIDAD

AccurioLabel 230



Alto rendimiento en un sistema compacto

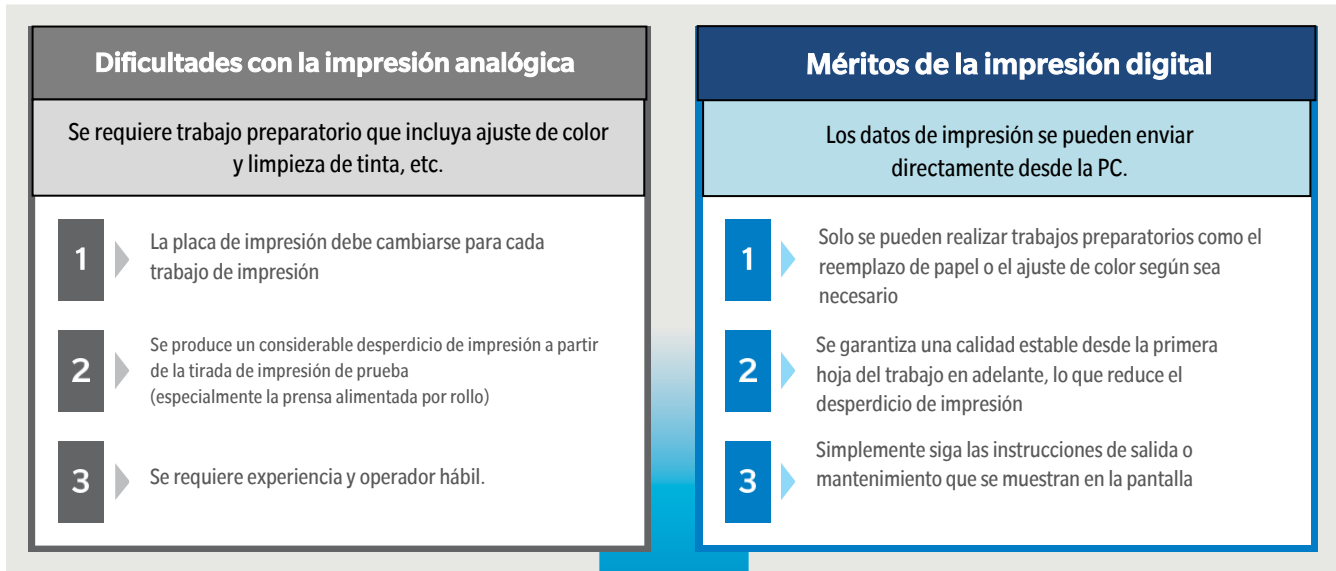
- Alta productividad con una velocidad máxima de impresión de 76 pies/min.
- Excelente calidad de imagen para satisfacer una amplia gama de necesidades diversas.
- Amplia compatibilidad con soportes sin tratamiento previo.
- Huella pequeña.
- Excelente operatividad.
- Funciones sofisticadas de gestión del color.
- Excelente estabilidad de color.



IMPRESIÓN DIGITAL DE ETIQUETAS

Méritos de introducir la impresión digital

Los trabajos de impresión de varios tipos y los trabajos de tiradas cortas están aumentando en comparación con los trabajos de tiradas largas del pasado, y se requieren impresoras para hacer frente a los pedidos con una entrega rápida. Aprovechando la flexibilidad de la impresión digital, estos pedidos que son difíciles de manejar con una prensa de imprenta analógica ahora se pueden manejar de manera eficiente, además se puede agregar valor al producto de impresión usando VDP o numeración, lo que ayuda a diferenciar al usuario entre los diversificar las necesidades del mercado.



La impresora digital de etiquetas AccurioLabel 230, con su excelente productividad, calidad de imagen y operatividad, así como sus características económicas, es ideal para aquellos que desean establecerse en el mercado de etiquetas y requieren un uso paralelo con impresoras analógicas existentes.

Aplicaciones de impresión digital

Impresión de etiquetas para lotes pequeños

Etiqueta para productos locales

Impresión de muestra de diseño de etiquetas

Etiqueta para evento u ocasión especial

Etiqueta con impresión de datos variables

Etiqueta personalizada





Aplicaciones realizadas por Accuriolabel 230 para satisfacer una amplia gama de necesidades diversas.

Expresión de línea fina

Las líneas finas en imágenes de líneas complejas se reproducen fielmente mediante la función de tratamiento de bordes.



Densidad sólida

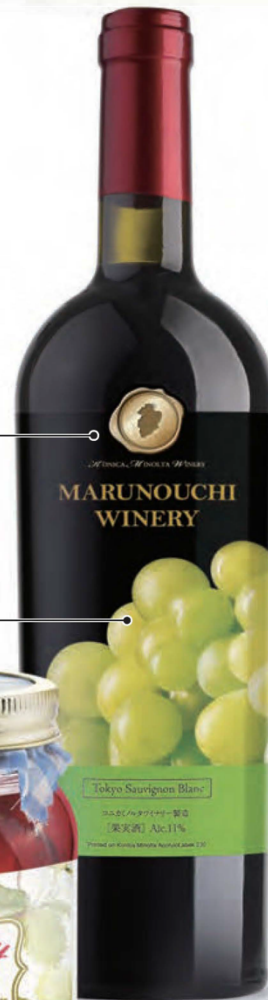
Las áreas negras sólidas con alta densidad de imagen se pueden expresar con una apariencia brillante adecuada.

Calidad de imagen fotográfica

Realización de alta calidad de imagen estable mediante el procesamiento de datos de múltiples gradaciones y una amplia gama de colores.

Gradaciones

Abundancia de expresiones de gradación para lograr un acabado natural.



Impresión de datos variables

El contenido se puede cambiar para cada hoja, efectivo para cambios de número de lote o creación de etiquetas originales, por ejemplo.



Impresión de códigos de barras

Los códigos de barras pequeños también se pueden imprimir sin desenfocar. También se pueden imprimir códigos de barras variables.



Caracteres pequeños

Los caracteres pequeños también están impresos de manera vivida para garantizar la facilidad de lectura.

Reproducción del tono de piel

La aspereza de la piel se puede suprimir para reproducir tonos de piel humana de rica textura.

MAYOR PRODUCTIVIDAD Y FLEXIBILIDAD

Para satisfacer las demandas del negocio de la impresión digital, como un plazo de entrega más corto y la expansión de la aplicación de impresión, AccurioLabel 230 mejora la productividad general y la aceptabilidad del trabajo, especialmente la capacidad de sobreimpresión en transparencias preimpresas o soportes de color.

Productividad mejorada

Velocidad de impresión rápida de hasta 76 pies / min

La mayoría de los papeles y películas adhesivas se pueden imprimir a una velocidad de impresión máxima de 76 pies / min. La velocidad de impresión mejorada con respecto al modelo anterior permite un tiempo de respuesta más rápido y contribuye a expandir el negocio de la impresión.

Productividad general mejorada

Tiempo de calentamiento corto

El tiempo de advertencia de un trabajo a otro se minimiza al no apagar la unidad de fusión. No solo mejora la eficiencia de producción general con el tiempo mínimo de cambio de trabajo, sino que también minimiza el desperdicio de papel.

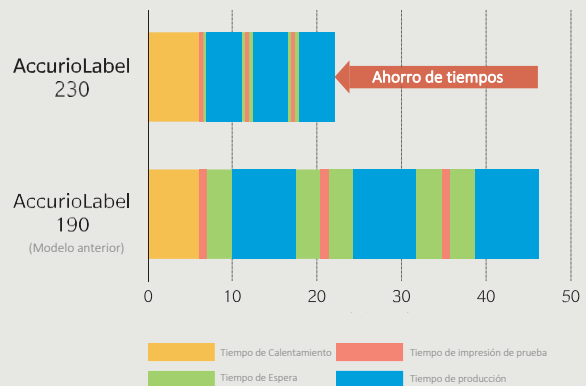
Longitud de ejecución extendida

Impresión continua larga hasta 1000 m

Aceptación de producción de mayor tamaño sin tiempo de conmutación ni pérdidas de papel. Cuando la cobertura de tóner es baja, un modo de impresión que agrega bandas de color en ambos lados del papel está disponible para la impresión de larga duración que el proveedor necesita la cantidad de tóner para mantener fresco el revelador. Los cinturones de color no son necesarios cuando la cobertura de tóner es del 3.5% o superior.



■ Ejemplo de ahorro de tiempo (impresión para trabajos de 100 m x 3)



La productividad mejorada y el tiempo de calentamiento más corto de AccurioLabel 230 del modelo anterior, AccurioLabel 190, el tiempo de producción total se reduce a aproximadamente la mitad del de AccurioLabel 190 en el caso anterior. Contribuye a reducir el tiempo de entrega al cliente y acepta más negocios.

Consideración de operabilidad

Panel de operación compatible con mouse

La gran pantalla de 15 pulgadas es fácil de ver y operar. El ángulo del panel se puede ajustar libremente para adaptarse al usuario y la GUI fácil de entender y los mensajes de guía garantizan una alta operatividad al realizar los ajustes. También se puede conectar un mouse USB para mejorar la operatividad





Aplicación de impresión más amplia

Amplia compatibilidad con los materiales sin necesidad de pretratamiento

Gracias al tóner digital HDF y la tecnología de fijación a baja temperatura de Konica Minolta, Accuriolabel 230 es compatible con una amplia gama de materiales que incluyen no solo papel normal y mate, sino también papel brillante, papel adhesivo y películas esenciales para la producción de etiquetas. El usuario no sólo puede seleccionar el material ideal para las aplicaciones, sino que también puede imprimir etiquetas sin necesidad de un procesamiento previo.

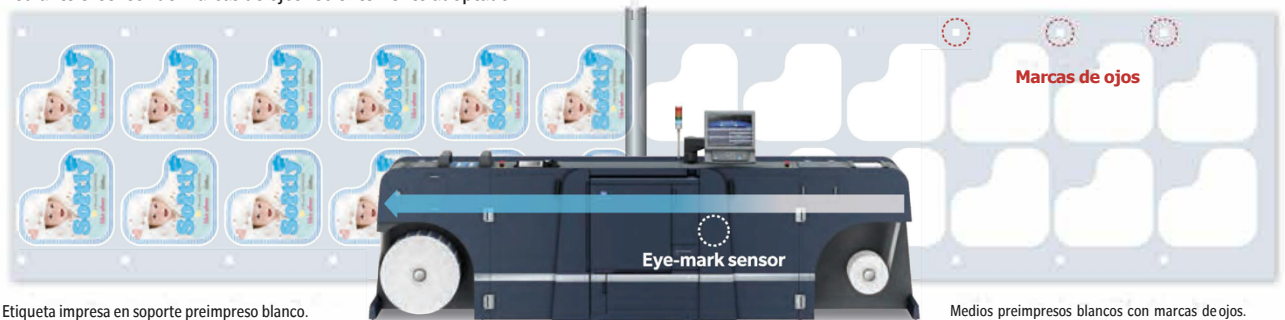
Etiquetar sustratos

- Papel de arte brillante o mate Para alimentos o bebidas de producción local y artículos diversos como artículos para eventos, recuerdos, etc.
- YUPO®, PET, PP, etc. Para cosméticos, medicamentos, productos industriales, bebidas, etc.

Impresión en transparencias o soportes de color

Capacidad de sobreimpresión con registro preciso

Se proporciona un kit de sobreimpresión (opcional) para mejorar la usabilidad. Permite la impresión digital a 4 colores en soportes pre-revestidos con un registro preciso que se realiza mediante el sensor de marcas de ojos recientemente adoptado.



Etiqueta impresa en soporte preimpreso blanco.

Medios preimpresos blancos con marcas de ojos.

Impresión de etiquetas sin limitación de problemas de seguridad

Tóner apto para uso alimentario

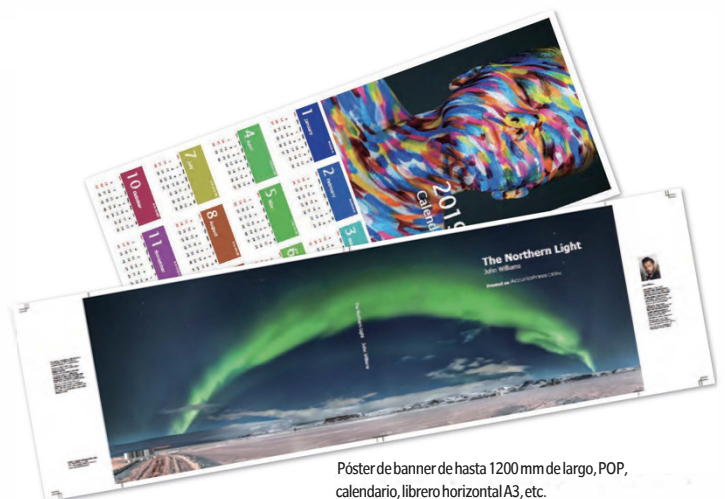
Los tóneres de AccurioLabel 230 cumplen con los estándares de la FDA por la evaluación de la organización autorizada, considerando la seguridad de la etiqueta de envasado indirecto de alimentos.

* La norma de la FDA es una norma de seguridad estricta para el producto potencial que los consumidores están en contacto con alimentos, productos farmacéuticos y cosméticos por la FDA (Food and Drug Administration).

Utilización para otras aplicaciones

Capacidad de impresión de pancartas

Además de la decoración de tiendas y los expositores POP en el suelo, el sistema se puede utilizar para carteles largos, letreros y una amplia gama de otras aplicaciones. La capacidad de ofrecer propuestas promocionales con mezclas de medios combinados con etiquetas también contribuye a la expansión comercial.



Póster de banner de hasta 1200 mm de largo, POP, calendario, librero horizontal A3, etc.

EXCELENCIA Y CALIDAD CONSISTENTE

La tecnología única de Konica Minolta logra una alta calidad de imagen al enfrentar fielmente las necesidades de alto nivel en el mercado de la impresión digital. La fluctuación del color se controla dentro del mínimo bajo diversas condiciones, lo que asegura un acabado estable y hermoso desde la primera hasta la última impresión. La alta calidad de imagen que aporta un mayor valor al material impreso genera ventajas para los servicios de impresión.

Procesamiento de datos de múltiples gradaciones a alta resolución

Alta resolución

3600 (equivalente) x 1200 dpi x 8 bits

Combinado con la capacidad de reproducción del tóner digital HD, los caracteres pequeños y las líneas finas se pueden imprimir de forma clara y las imágenes en color se imprimen con gran belleza en gradaciones ricas.

Tecnología de procesamiento de imágenes de vanguardia

S.E.A.D.V

La tecnología mejorada de procesamiento de imágenes de Konica Minolta, S.E.A.D.V, está respaldada por una nueva generación de procesamiento de imágenes, ASIC y funciones de ajuste de color totalmente automatizadas que prometen proporcionar producciones de impresión con la mejor calidad.



Alta calidad con ahorro de energía

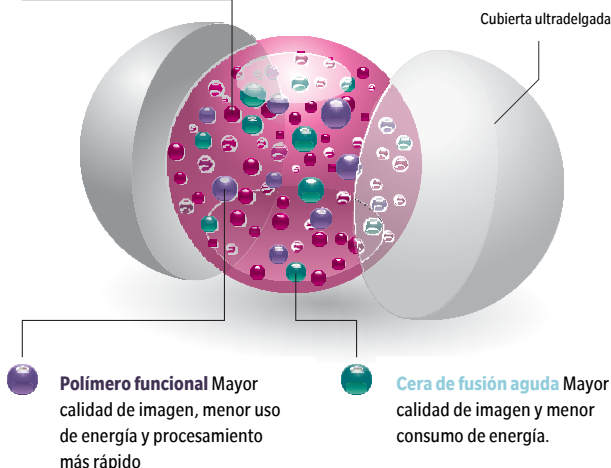
Tóner Simitri HD^E

Una estructura híbrida 3D que contiene polímeros funcionales asegura un alto nivel de compatibilidad con varios tipos de medios y permite la realización de texturas naturales ideales. Además, solo requiere una pequeña cantidad de calor para fusionar, lo que reduce significativamente el consumo de energía.



■ Partículas de tóner híbrido tridimensional

- Colorante**
Rojo más preciso, menos decoloración del color, medios tonos mejorados y tonos de piel más naturales



● Prueba de la lana azul: los resultados según la norma ISO 105 B2 (prueba de resistencia a la luz).

Cian 8 ^{*1}	Magenta 6-7	Amarillo 8	Negro 8 ^{*1}
-------------------------	----------------	---------------	--------------------------

Observaciones: Los criterios de evaluación se clasifican en 8 niveles (1 a 8 niveles), y cuanto mayor es el valor, mayor es la solidez a la luz.

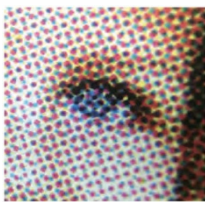
*1: Los resultados de las pruebas indican que la resistencia a la luz del tóner cian y negro está clasificada como 8 o superior.



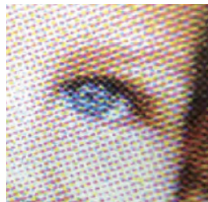
Pantallas seleccionables según la aplicación

Pantallas de alta calidad

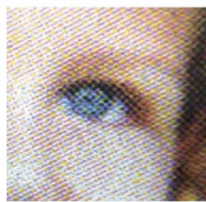
Equipado con un total de 12 tipos de tramas: 6 tramas de puntos, 3 tramas de líneas y 3 tramas estocásticas (FM), el sistema se puede adaptar a aplicaciones y propósitos tales como producción de pruebas, impresión de fotografías y supresión de maré.



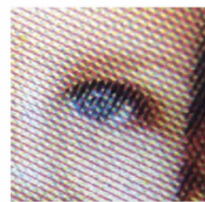
Pantalla rugosa
Punto 130L



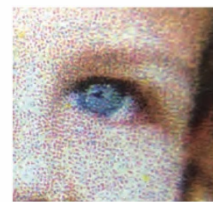
Pantalla estándar
Punto 190L



Pantalla Fina
Punto 270L



Pantalla de Líneas
Línea 180L



Pantalla estocástica
FM-1

Excelente calidad de texto pequeño y línea fina

Tecnologías de adelgazamiento de líneas y mejora de bordes

Equipado con una función de procesamiento de contorno precisa que reduce el desenfoco y las rayas para lograr una alta calidad incluso para caracteres de color o contorno. Los caracteres en las etiquetas de alimentos o ingredientes, por ejemplo, que tienden a ser pequeños o los códigos de barras se pueden imprimir con claridad.

Fuentes de impresión offset 5pt



Adelgazamiento Línea:
APAGADO
Realce de bordes: APAGADO

Accuriolabel 230

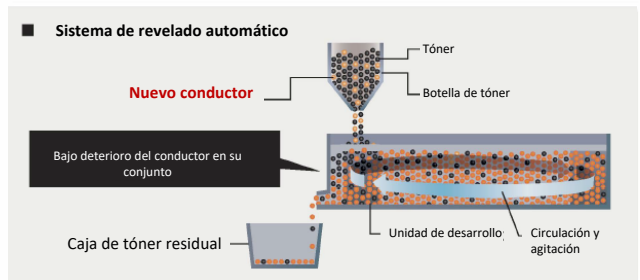


Adelgazamiento Línea:
Normal
Realce de bordes:
Fuerte

Desarrollador estabilizado

Sistema de revelado de automático

Se suministra un nuevo soporte junto con el tóner para renovar el soporte en el revelador, estabilizando la condición del revelador para mantener una alta calidad de imagen durante toda la vida útil del sistema. La mayor vida útil del revelador también minimiza el tiempo de inactividad.



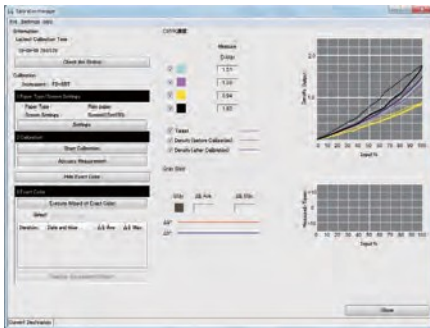
OPERABILIDAD EXCEPCIONAL

En comparación no solo con la flexografía, sino también con las impresoras de inyección de tinta y de revelado de líquidos, Accuriolabel 230 garantiza un mantenimiento sencillo. Las tareas que requieren tiempo en máquinas analógicas, como los ajustes de color, se pueden realizar con facilidad en una máquina digital. La capacidad de realizar operaciones simplemente siguiendo las instrucciones en pantalla hace posible operar la máquina con poco tiempo necesario para la capacitación.

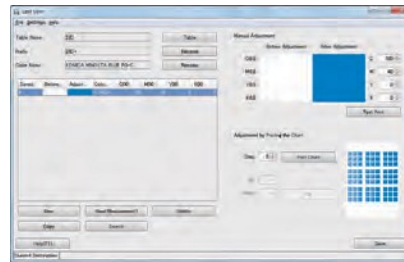
Utilidad de administración de color

Color Centro

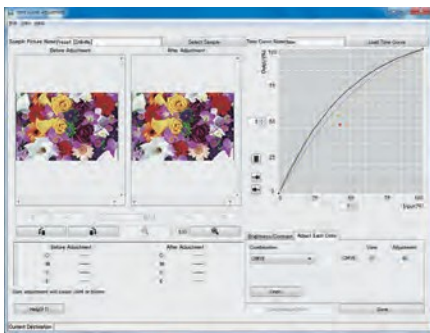
Equipado con software de gestión de color de serie, que permite el funcionamiento, la edición y la configuración para la corrección de color, la creación de perfiles de color, etc., que mejor se adapte a la prensa digital utilizada.



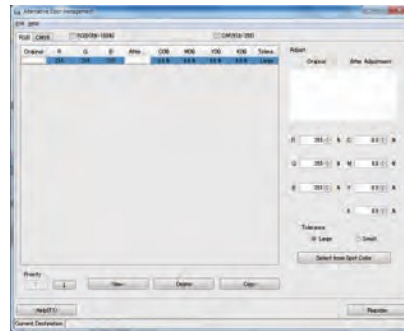
Calibración
Pantalla para implementar la calibración. La precisión de la calibración también se puede verificar en la misma pantalla.



Edición de colores planos
Una función para configurar colores especiales designados por el usuario. Capaz de registrar colores directamente mediante la selección de la tabla de colores



Ajuste de la curva de tono
Una función que permite ajustar sin esfuerzo el contraste y el brillo según sus preferencias.

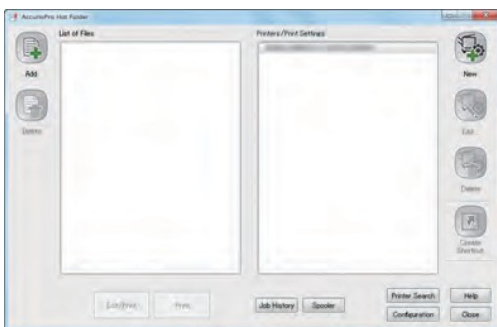


Reemplazo de color
Una función para reemplazar colores seleccionados por otros.

Operación de impresión simplificada

Carpeta activa AccurioPro

AccurioPro Hot Folder le permite imprimir directamente un archivo PDF o TIFF sin iniciar una aplicación. También puede preajustar la configuración del trabajo en gs y reducir la carga de realizar ajustes de impresión.



Equipado con el último motor de impresión Adobe PDF

APPE4.6

Equipado con APPE 4.6 genuino de Adobe. La capacidad de imprimir archivos PDF directamente sin utilizar el controlador de impresión permite una reproducción fiel de las transparencias. Se requiere UK-2 18 (kit APPE) opcional.



Procesamiento por CPSI
Error al procesar la

Datos originales
Transparencia aplicada.

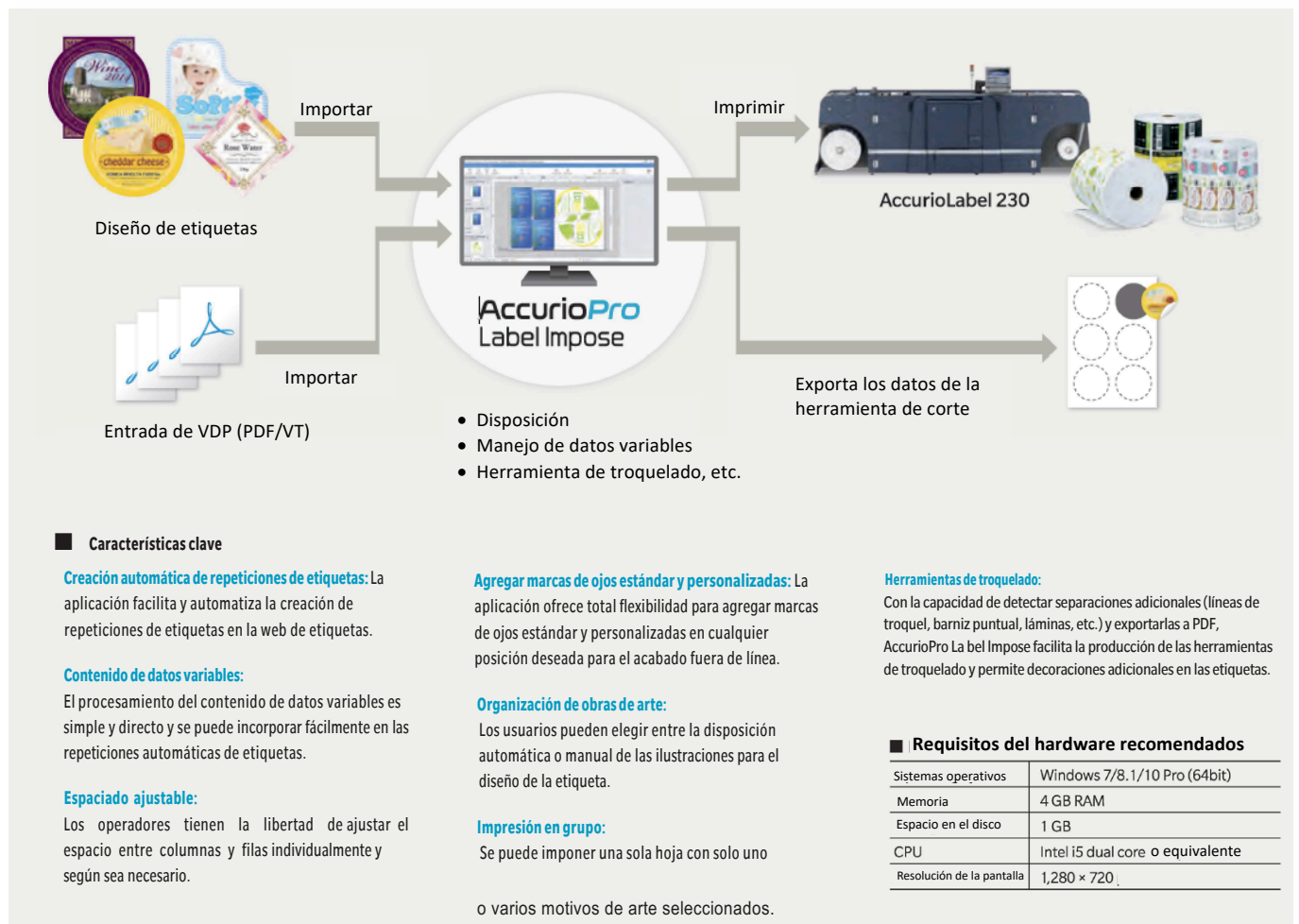
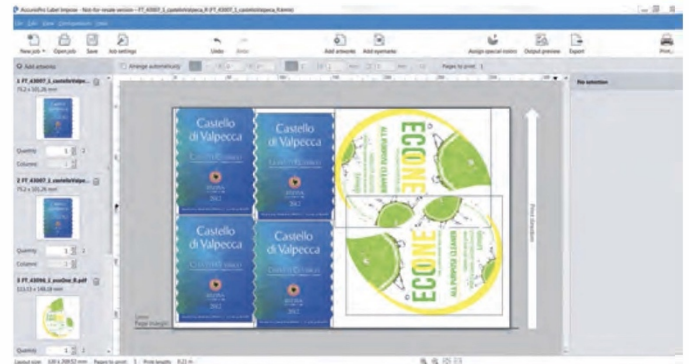
Procesamiento por APPE
Transparencia fielmente reproducida.



Herramienta indispensable para la impresión automatizada de etiquetas Imposición de la etiqueta AccurioPro

La herramienta de software AccurioPro Label Impose proporciona la solución perfecta. La aplicación no solo brinda a los operadores una interfaz simple e intuitiva para imponer y preparar automáticamente trabajos de etiquetas para imprimir. Al mismo tiempo, el software también permite a los usuarios crear archivos PDF como base para las herramientas de corte correspondientes en el equipo de troquelado.

¡Trabajando a la perfección con Accuriolabel 230, AccurioPro Label Impose complementa perfectamente la prensa de etiquetas de Konica Minolta!



■ Características clave

Creación automática de repeticiones de etiquetas: La aplicación facilita y automatiza la creación de repeticiones de etiquetas en la web de etiquetas.

Contenido de datos variables: El procesamiento del contenido de datos variables es simple y directo y se puede incorporar fácilmente en las repeticiones automáticas de etiquetas.

Espaciado ajustable: Los operadores tienen la libertad de ajustar el espacio entre columnas y filas individualmente y según sea necesario.

Agregar marcas de ojos estándar y personalizadas: La aplicación ofrece total flexibilidad para agregar marcas de ojos estándar y personalizadas en cualquier posición deseada para el acabado fuera de línea.

Organización de obras de arte: Los usuarios pueden elegir entre la disposición automática o manual de las ilustraciones para el diseño de la etiqueta.

Impresión en grupo: Se puede imponer una sola hoja con solo uno o varios motivos de arte seleccionados.

Herramientas de troquelado:

Con la capacidad de detectar separaciones adicionales (líneas de troquel, barniz puntual, láminas, etc.) y exportarlas a PDF, AccurioPro Label Impose facilita la producción de las herramientas de troquelado y permite decoraciones adicionales en las etiquetas.

■ Requisitos del hardware recomendados

Sistemas operativos	Windows 7/8.1/10 Pro (64bit)
Memoria	4 GB RAM
Espacio en el disco	1 GB
CPU	Intel i5 dual core o equivalente
Resolución de la pantalla	1,280 × 720

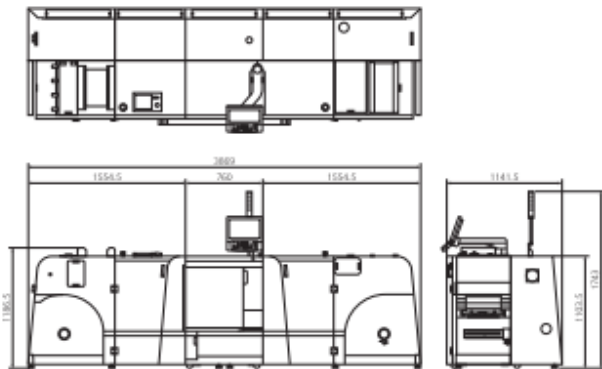
AccurioLabel 230

Impresión digital de etiquetas

Especificaciones principales para AccurioLabel 230 (solo cuerpo principal de la impresora)

Tipo	Consola
Método de impresión	Electrofotografía de tóner seco
Soporte de color	Todos los colores (CMYK)
Resolución / gradación de impresión	3,600 dpi (equivalente) x 1,200 dpi / 8 bit
Tamaño de la imagen de impresión (máx.)	12.6 x 18.9 pulgadas (no pancarta) 12.6 x 47 pulgadas (pancarta)
Ancho de papel	10 – 13 pulgadas
Rango de grosor del papel	81 – 256 gsm (80 – 50 µm)
Medios de comunicación impresos	Papel no pegajoso (81-176 gsm) Papel pegajoso (136 – 256 gsm) Papel pegajoso recubierto G/M (136 – 256 gsm) Papel pegajoso sintético (136 – 176 gsm) PP pegajoso (136 – 176 gsm) PET pegajoso (136 – 216 gsm)
Velocidad de impresión	Rango de velocidad Max.: 23.4 m/min. (76 fpm) Alto: 18.9 m/min. (62 fpm) Medio: 13.5 m/min. (44 fpm) Bajo: 9.45 m/min. (31 fpm) Por peso de medio 81 – 176 gsm: Max. 23.4 m/min. 177 – 256 gsm: Max. 18.9 m/min.
Formatos de archivo compatibles	PS, PDF (con soporte APPE), 8 bit TIFF
Formato de archivo VDP	PPML, PDF-VT
Fuente de energía (monofásica)	Métrica: 220 – 240 V, 50/60 Hz, 25 A Pulgadas: 208 – 240 V 60 Hz, 24 A
Consumo de energía máx.	Métrica: 6,000 W, Pulgadas: 5,760 W
Dimensiones (An x Pr x Al)	1,200 x 903 x 1,478 mm (47.2x35.5x 58.1 pulg.)
Peso	292 kg (644 lbs)

* Las especificaciones y características del producto entregado están sujetas a cambios.



COLABORACIÓN

Konica Minolta puede ayudar a dar forma a sus ideas y asociarse con usted para lograr sus objetivos corporativos. Contáctenos para descubrir oportunidades en:

GESTIÓN DE LA INFORMACIÓN

Gestión de Contenidos Empresariales (ECM)
Gestión de documentos Soluciones de flujo de trabajo automatizado
Automatización de procesos comerciales
Seguridad y cumplimiento Movilidad
Servicios de eDiscovery

SERVICIOS IT

Servicios de aplicación Servicios de la Nube Seguridad de IT
Servicios de IT gestionados
Consultoría y proyectos de TI
Servicios administrados por Apple
Servicios de voz administrados
Implementación e implementación de tecnología

TECNOLOGÍA

Soluciones empresariales multifunción de oficina Impresoras comerciales y de producción
Impresoras industriales Impresoras de formato ancho Impresoras 3D
Escáneres
Sistemas de vigilancia de seguridad
Computadoras portátiles, de escritorio y hardware informático
Servidores y equipos de redes
Servicios de impresión

Para obtener información completa sobre los productos y soluciones de Konica Minolta, visite: www.konicaminolta.com.mx

© 2020 KONICA MINOLTA BUSINESS SOLUTIONS DE MÉXICO S. A. DE C. V. Todos los derechos reservados. Prohibida la reproducción total o parcial sin permiso escrito. KONICA MINOLTA, el logotipo de KONICA MINOLTA y bizhub son marcas registradas o marcas comerciales de KONICA MINOLTA, INC. Todos los demás nombres de marcas y productos son marcas comerciales o marcas registradas de sus respectivas compañías y organizaciones. Es posible que algunas de las características y funciones que se describen aquí no estén disponibles en todos los productos. El diseño y las especificaciones están sujetos a cambios sin previo aviso.

Especificaciones para RW/UW

Tamaño máximo de rollo	24.4 pulg.
Grosor del papel	80 – 250 µm
Fuente de alimentación para la unidad	200 – 240 V AC 16 A 50/60 Hz y PE RCCB que se rompe a una corriente de fuga de 350 mA
Suministro de aire	5 – 6 bar (72 – 87 psi) > 20 L/min (5 gal/min) El aire debe estar limpio, sin aceite ni agua.
Dimensiones (An x Pr x Al)	3,869 x 1,141 x 1,103 mm (12.6 x 3.7 x 3.6 pies)
Peso	650 kg (1,433 lbs)

Especificaciones para controlador integrado

Tipo	Tipo integrado (AIO) Equivalente a IC-605B con UK-104
CPU	Inter Core i5 4570S 2.9 GHz (CPU en la impresora)
Memoria	Memoria del sistema de 16 GB
HDD	1 TB x 3 + 500 GB x 1
Red	10/100/1000 Base-T
Lenguaje PDL	PostScript 3 (CPSI 3020), PDF Ver. 1.7, TIFF Ver. 6 Compliant, PPML Ver. 2.2, PCL5c equivalente, PCL XL (PCL6 Ver.3) equivalente, APPE ver. 4.6*1, PDF/VT Ver. 2*1
Protocolo	TCP/IP, NetBEUI, IPP, WSD, SMB, Bonjour
OS aplicable	Windows 7, 8.1, 10 Windows Server 2008/R2, 2012/R2, 2016, 2019 (incluyendo versiones de 64 bits) Mac OS X 10.9, 10.10, 10.11, 10.12, 10.13, 10.14
Fuentes principales	Fuentes Adobe 136, Fuentes PCL 80
Controlador	Controlador de PS Plugin
Aplicaciones de Konica Minolta aplicables	Conexión web de PS, Administrador de dispositivos de PS Net Care, Color Centro, AccurioPro Hot Folder

*1 UK-218 (Opción) requerido



*1 Optional



KONICA MINOLTA

KONICA MINOLTA BUSINESS SOLUTIONS DE MÉXICO S. A. DE C. V.
AV. GUSTAVO BAZ NO. 312 ESQ. MARIO COLÍN
COL. CENTRO INDUSTRIAL TLALNEPANTLA
TLALNEPANTLA, EDO. DE MÉXICO C.P. 54030
TEL.: (+01) 5255 5557 8011

www.konicaminolta.com.mx

